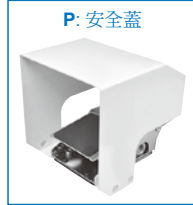


MVFA 系列

腳踏閥



規格

型號	MVFA-230	MVFA-231	MVFA-240
配管口徑代號	8A		
配管口徑尺寸	Rc1/4		
方口數	3 口		4 口
位置數	2 位置		
使用流體	空氣		
使用壓力範圍	0.2~0.7 MPa		
耐壓力	1 MPa		
有效斷面積	8 mm ²		
周圍溫度	-5~+60°C (不凍結)		
重量 (附安裝蓋)	684 (1426) g	739 (1481) g	774 (1516) g

訂購代號

MVFA - 230 - 8A - PL - G

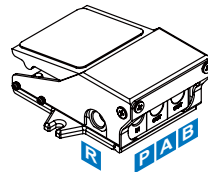
型號

230: 3 口 2 位常閉型
231: 3 口 2 位常開型
240: 4 口 2 位

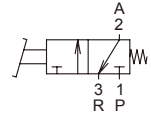
8A: Rc1/4

P: 安全蓋
L: 鎖定機構

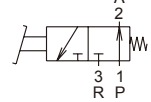
配管口螺牙
無: Rc 牙
G: G 牙
NPT: NPT 牙



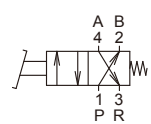
MVFA-230
N.C.



MVFA-231
N.O.



MVFA-240

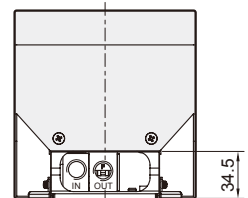
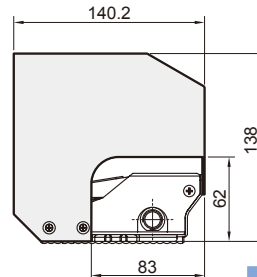
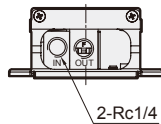
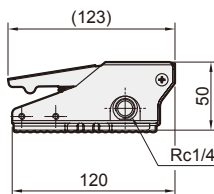
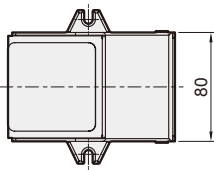


MVFA-230-8A-(L)

MVFA-231-8A-(L)

MVFA-230-8A-P(L)

MVFA-231-8A-P(L)



MVFA-240-8A-(L)

MVFA-240-8A-P(L)

